



huishwaluw  
foto: Wim Deeben

# Huiszwaluwen (*Delichon urbica*) in de Kempen in 2009

Wim Deeben

**In 2009 zijn er in de Kempen weer huiszwaluwen geteld. Ten opzichte van 2008 zijn er een aantal veranderingen geweest. In de dorpen Casteren, Hoogeloon, in de nieuwbouwwijk bij de Aanschotse beemden en bij een tuinder aan de Oirschotsedijk is geteld. In Eindhoven is er niet geteld.**

Gezien de uitgestrektheid van de Kempen is het wederom jammer dat er al jaren vele open plekken zijn, waar waarschijnlijk ook huiszwaluwen broeden!

## Overzicht 1984 tot en met 2009

In tabel 1 is een overzicht te zien van de getelde nesten in de loop van de afgelopen zesentwintig jaar. Ook is de telintensiteit per jaar aangegeven. Deze staat voor het aantal plaatsen waar de huiszwaluwen geteld zijn in dat jaar. In tabel 1 zijn deze resultaten weergegeven: zowel van de aantallen als van de telintensiteit.

### *Bespreking per plaats (tabel 2)*

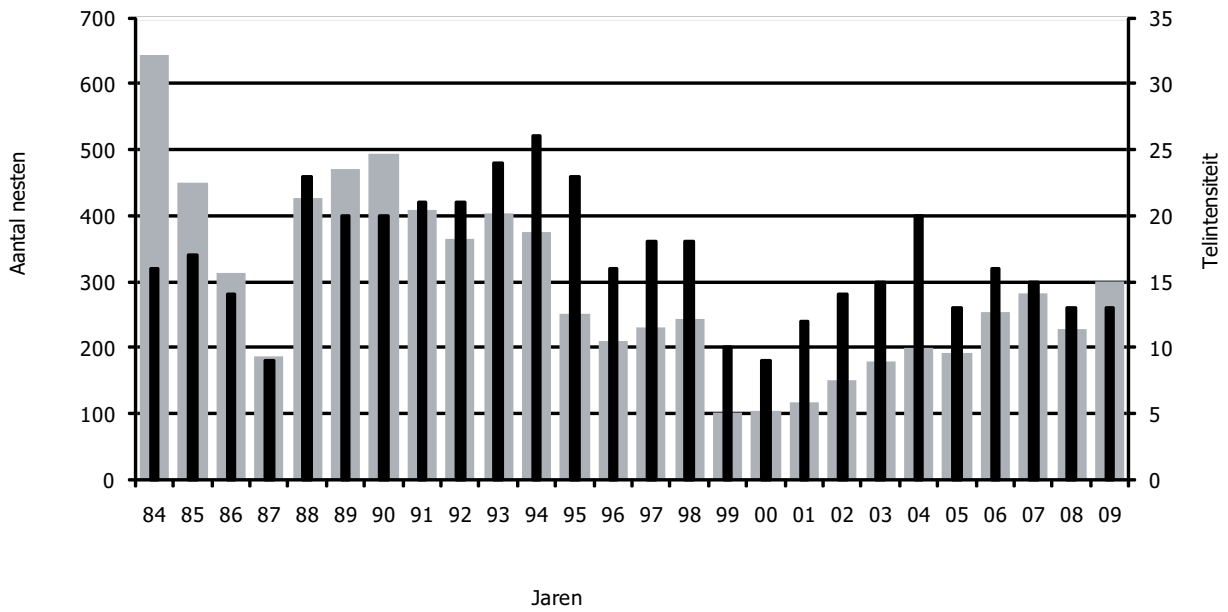
- Acht, niet geteld.
- Bladel, niet geteld.
- Breugel, niet geteld.
- Duizel, niet geteld.
- Eindhoven, niet geteld.
- Geldrop, het in 2005 opgestarte kunstnestenproject gaf

- wederom een mooie toename.
- Hapert, niet geteld.
- Heeze, flinke toename.
- Hoogeloon, na jaren weer geteld.
- Knegsel, niet geteld.
- Lage Mierde, niet geteld.
- Leende, kleine toename.
- Oerle, flinke afname.
- Reusel, niet geteld.
- Steensel, wederom van geen naar één broedgeval.
- Sterksel, stabiel gebleven.
- Veldhoven (de Run), stabiel gebleven.
- Veldhoven (Boerenbond), flinke afname.
- Westerhoven, na de inzinking van 2008 weer een flinke toename.
- Wintelre, lichte afname.
- Zandoerle, kleine toename.

>>



Tabel 1. Aantal nesten van de huiszwaluw in de Kempen (grijze balk) en het aantal plaatsen waar geteld is (zwarte balk) in de periode 1984-2009.



Kunstnesten voor huiszwaluwen, Geldrop  
foto: Piet van Happen

## Nestplaatsen in het buitengebied

Tabel 3 geeft het verloop van het aantal nesten van huiszwaluwen weer.

### Bespreking per plaats (tabel 3)

- De Achelse Kluis en Achelseweg, Achelseweg gelijk gebleven, de aantallen van De Achelse kluis zijn over 2009 niet bekend.
- Aanshotse beemden, in de nieuwbouwwijk na jaren weer een broedgeval.
- Leenderstrijp, boerderij Paaldijk, kleine toename.
- De Ruijter van Steveninck kazerne, dramatische afname.
- Tuinder Oirschotsedijk, waarschijnlijk een verschuiving van De Ruijter van Steveninck kazerne.
- Wintelre, Boerderij de Haas,

flinke afname.

- Leende, Valkenswaardseweg, lichte afname.
- Leende, Strijperdijk, wederom geen broedgeval.
- Leende, Strijpsestraat, flinke toename.
- Leende, Ulkendonken, lichte toename.
- Leende, Maarhezerweg, stabiel gebleven.
- Leende, Irislaan, nieuwe locatie.
- Sterksel, Turfweg, doordat het erf een verboden terrein is, géén juiste weergave van de aantallen.
- Sterksel, Ronde bleek, wederom geen broedgeval.
- Reusel, Schepersweijer, niet geteld.

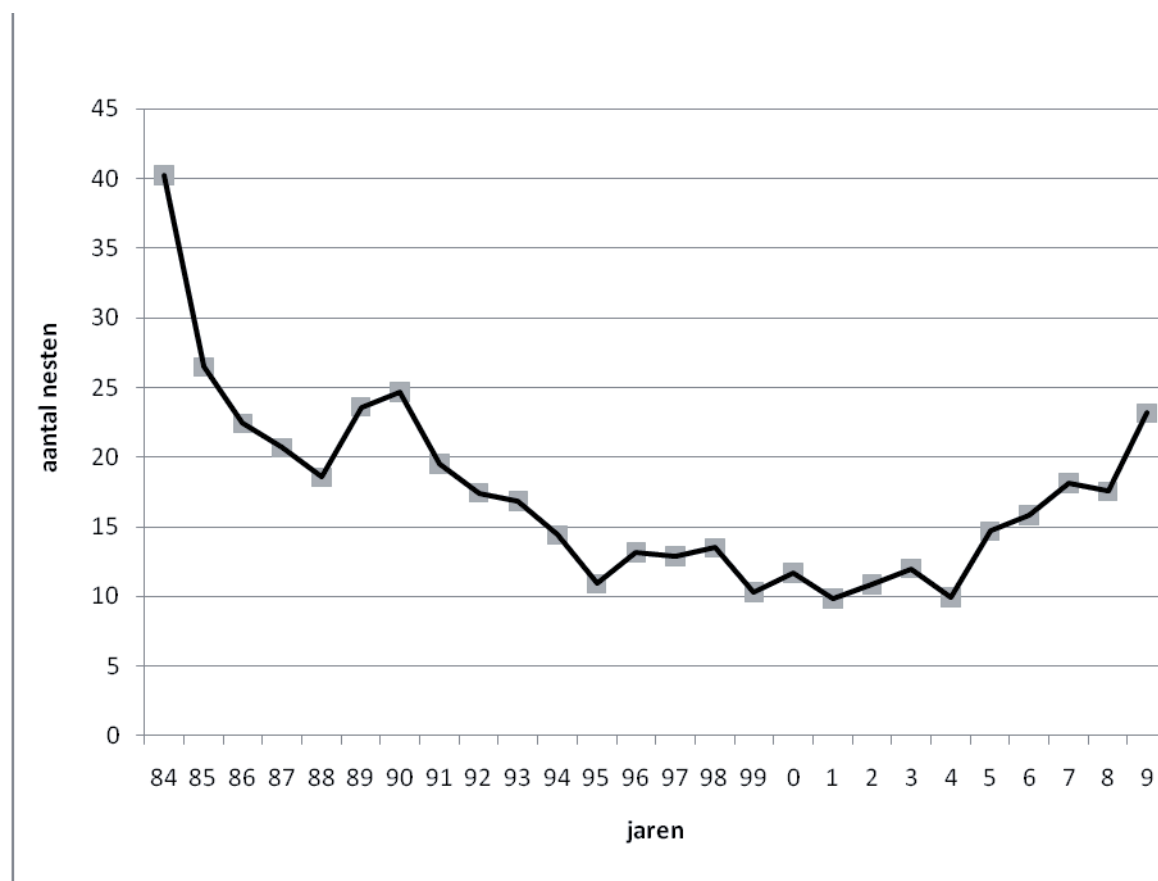
*“kijk naar specifieke aandachtgebieden die van belang zijn...”*

## Discussie

Het gaat al jaren slecht met de huiszwaluw. In de tabellen is dat duidelijk te zien. Het jaar 2009 lijkt een jaar van verdere achteruitgang. De telintensiteit is gelijk gebleven dit doordat er twee dorpen weer zijn geteld!

Op langere termijn is de achteruitgang onmiskenbaar. In figuur 1 wordt dat nog eens geïllustreerd aan de hand van het aantal nesten per getelde plaats. Het aantal is min of meer onafhankelijk van de telintensiteit.

**Figuur 1: Gemiddeld aantal nesten van de huiszwaluw per getelde plaats in de Kempen in de periode 1984-2009.**





Tabel 2. Overzicht van de getelde huiszwaluwnesten in de Kempen van 1984 – 2009.

Plaats	84	85	86	87	88	89	90	91	92	93	94	95
Acht	--	6	8	11	11	16	9	12	10	--	17	19
Bergeijk	--	8	6	--	6	7	6	3	7	8	8	7
Bladel	--	39	--	--	--	--	--	--	--	--	--	--
Breugel	24	20	9	9	12	13	12	5	9	3	2	2
Budel	--	--	--	--	31	31	22	20	14	6	5	2
Budel Dorplein	--	--	--	--	30	25	25	26	26	23	12	10
Budel Schoot	--	--	--	--	10	7	12	3	6	2	2	1
Casteren	27	--	--	--	6	12	--	--	--	14	--	--
Duizel	--	--	--	--	--	--	--	--	--	--	--	0
Eindhoven	97	82	53	42	29	31	25	29	30	23	18	17
Geldrop	77	32	36	40	44	49	56	39	32	16	19	24
Hapert	33	13	14	13	21	17	17	11	10	--	12	6
Heeze	1	8	15	18	21	13	10	4	8	4	14	16
Hoogeloon	37	33	--	--	--	--	--	--	--	7	--	--
Knegsel	--	--	--	--	--	--	--	--	--	--	4	2
Lage Mierde	--	--	--	--	--	--	--	--	--	--	--	--
Leende	34	23	--	5	4	3	11	6	6	8	9	6
Leenderstrijp	--	--	--	--	--	--	--	--	--	45	35	32
Luyksgestel	37	21	19	--	24	22	25	22	19	23	18	18
Maarheeze	--	--	--	--	2	45	51	42	36	33	31	--
Nuenen	73	43	38	21	19	--	--	16	12	18	18	12
Oerle	--	--	--	--	--	--	--	--	--	--	--	--
Reusel	68	46	--	--	44	49	49	28	27	15	16	17
Soerendonk	--	--	--	--	34	39	27	26	27	19	19	--
Steensel	21	26	26	27	32	30	30	27	19	19	6	3
Sterksel	--	--	--	--	--	--	--	--	--	40	48	--
Veldhoven (de Run)	40	21	29	--	21	34	40	33	38	18	21	25
Veldhoven (Boerenbond)	--	--	--	--	1	--	--	--	2	6	9	11
Waalre	40	--	29	--	--	--	33	30	--	25	--	--
Weebosch	23	19	14	--	3	4	7	6	8	9	7	2
Westerhoven	12	10	18	--	22	25	26	22	20	20	17	9
Wintelre	--	--	--	--	0	--	--	--	--	--	8	10
Zandoerle	--	--	--	--	--	--	--	--	--	--	0	--
<b>Totaal:</b>	<b>644</b>	<b>450</b>	<b>314</b>	<b>186</b>	<b>427</b>	<b>472</b>	<b>493</b>	<b>410</b>	<b>366</b>	<b>404</b>	<b>375</b>	<b>251</b>
Telintensiteit:	16	17	14	9	23	20	20	21	21	24	26	23

96	97	98	99	00	01	02	03	04	05	06	07	08	09	Plaats
26	26	27	--	--	--	5	28	27	--	46	50	--	--	Acht
4	4	1	--	--	--	--	--	--	--	--	--	--	--	Bergeijk
--	--	--	--	--	--	1	1	1	--	--	--	--	--	Bladel
1	1	1	1	1	1	1	1	0	0	0	0	0	--	Breugel
16	11	7	--	--	--	--	--	--	--	--	--	--	--	Budel
--	--	13	--	--	--	--	--	--	--	--	--	--	--	Budel Dorplein
--	--	--	--	--	--	--	--	--	--	--	--	--	--	Budel Schoot
--	--	--	--	--	--	--	--	--	--	--	--	--	1	Casteren
--	--	--	--	--	--	--	--	0	--	--	--	--	--	Duizel
24	20	21	6	3	3	20	7	4	6	4	4	3	--	Eindhoven
17	20	16	14	--	8	5	11	10	20	23	29	34	46	Geldrop
--	--	--	--	--	--	--	--	0	--	6	13	--	--	Hapert
13	8	14	20	26	21	26	27	19	22	18	35	34	59	Heeze
--	--	--	--	--	--	--	--	--	--	--	--	--	19	Hoogeloon
--	--	--	--	--	--	--	--	2	--	--	--	--	--	Knegsel
--	--	--	--	--	--	--	--	1	--	--	--	--	--	Lage Mierde
5	6	2	0	0	0	2	1	3	5	10	7	9	15	Leende
33	32	53	--	--	--	--	--	--	--	--	--	--	--	Leenderstrijp
8	9	10	--	--	--	--	--	--	--	--	--	--	--	Luyksgestel
--	33	--	--	--	--	--	--	--	--	--	--	--	--	Maarheeze
--	--	--	--	--	--	--	--	--	--	--	--	--	--	Nuenen
--	--	--	--	--	--	--	--	2	4	7	14	25	15	Oerle
11	3	3	2	2	0	1	2	1	1	2	--	--	--	Reusel
--	11	--	--	--	--	--	--	--	--	--	--	--	--	Soerendonk
9	8	5	3	1	2	2	0	0	2	1	3	0	1	Steensel
--	--	19	18	21	19	22	18	23	21	17	18	22	23	Sterksel
17	25	32	28	33	16	17	19	23	47	53	50	52	53	Veldhoven (de Run)
13	6	6	11	18	23	21	23	17	22	21	17	23	14	Veldhoven (Boerenbond)
--	--	--	--	--	--	--	--	--	--	--	--	--	--	Waalre
2	1	1	--	--	--	--	--	--	--	--	--	--	--	Weebosch
12	8	12	--	--	23	25	31	30	38	19	24	16	47	Westerhoven
--	--	--	--	--	--	--	9	32	--	21	17	8	5	Wintelre
--	--	--	--	--	2	4	2	4	3	5	1	2	3	Zandoerle
211	232	243	103	105	118	152	180	199	191	253	282	228	301	Totaal
16	18	18	10	9	12	14	15	20	13	16	15	13	13	Telintensiteit



**Tabel 3. Aantal huiszwaluwen op enkele plaatsen in het buitengebied**

Plaats	84	85	86	87	88	89	90	91	92	93	94	95
Fabrieken KZM Budelco, Dorplein	--	--	--	--	19	26	28	19	25	28	19	12
Achelse Kluis / Achelseweg	58	39	53	63	75	83	81	56	46	56	43	26
Aanschotse Beemden Eindhoven	--	--	--	--	--	--	--	--	--	2	4	3
Riethoven Veldhovensedijk	--	--	--	--	--	--	--	--	--	--	8	--
Leenderstrijp boerderijen Paaldijk	--	--	--	--	--	--	--	--	--	--	28	29
De Ruijter van Steveninck kazerne	--	--	--	--	--	--	--	--	--	--	--	--
Tuinder Oirschotsedijk	--	--	--	--	--	--	--	--	--	--	--	--
Wintelre, Boerderij de Haas	--	--	--	--	--	--	--	--	--	--	--	--
Leende, Valkenswaardseweg	--	--	--	--	--	--	--	--	--	--	--	--
Leende, Strijperdijk	--	--	--	--	--	--	--	--	--	--	--	--
Leende, Strijpsestraat	--	--	--	--	--	--	--	--	--	--	--	--
Leende/Maarheeze, Ulkendonken	--	--	--	--	--	--	--	--	--	--	--	--
Leende Maarhezerweg	--	--	--	--	--	--	--	--	--	--	--	--
Sterksel, Turfweg	--	--	--	--	--	--	--	--	--	--	--	--
Sterksel, Ronde Bleek	--	--	--	--	--	--	--	--	--	--	--	--
Reusel, Schepensweijer	--	--	--	--	--	--	--	--	--	--	--	--
<b>Totaal</b>	<b>58</b>	<b>39</b>	<b>53</b>	<b>63</b>	<b>94</b>	<b>109</b>	<b>109</b>	<b>75</b>	<b>71</b>	<b>86</b>	<b>102</b>	<b>70</b>

Plaats	96	97	98	99	0	1	2	3	4	5	6	7	8	9
Fabrieken KZM Budelco, Dorplein	19	19	20	--	--	--	--	--	--	--	--	--	--	--
Achelse Kluis / Achelseweg	11	9	15	26	50	38	17	13	18	18	17	3	3	4
Aanschotse Beemden Eindhoven	--	5	22	--	--	--	--	--	--	--	--	--	--	1
Riethoven Veldhovensedijk	--	--	--	--	--	--	--	--	--	--	--	--	--	--
Leenderstrijp boerderijen Paaldijk	11	10	5	--	--	31	27	28	29	24	17	26	27	28
De Ruijter van Steveninck kazerne	7	--	6	--	--	--	--	--	18	25	36	44	34	5
Tuinder Oirschotsedijk	--	--	--	--	--	--	--	--	--	--	--	--	--	6
Wintelre, Boerderij de Haas	--	--	--	--	--	--	--	--	--	--	21	10	15	6
Leende, Valkenswaardseweg	--	--	8	5	5	37	51	35	60	68	70	70	51	43
Leende, Strijperdijk	--	--	--	--	--	1	0	0	0	0	0	--	--	--
Leende, Strijpsestraat	--	--	--	--	--	10	10	10	16	20	20	20	27	38
Leende/Maarheeze, Ulkendonken	--	--	--	--	--	--	--	4	5	6	8	11	12	15
Leende Maarhezerweg	--	--	--	--	--	--	--	5	6	2	8	8	12	13
Sterksel, Turfweg	--	--	--	17	21	27	19	13	16	13	15	13	4	4
Sterksel, Ronde Bleek	--	--	8	13	4	0	0	0	0	0	0	0	0	0
Reusel, Schepensweijer	--	--	--	--	--	--	--	--	--	32	32	--	--	--
<b>Totaal</b>	<b>48</b>	<b>43</b>	<b>84</b>	<b>61</b>	<b>80</b>	<b>144</b>	<b>124</b>	<b>108</b>	<b>168</b>	<b>208</b>	<b>244</b>	<b>205</b>	<b>185</b>	<b>163</b>



---

## Aandachtgebieden

In de loop der jaren is de populatie ver achteruit gegaan. Voor het jaar 2010 wordt wederom aan de tellers (dames zijn zéér welkom!) de vraag voorgelegd, kijk naar specifieke aandachtgebieden die van belang zijn voor de huiszwaluw:

1. bouwmaterialen in de omtrek aanwezig.
2. afsteken van nesten.
3. overstekken in donkere kleuren geschilderd.
4. wat is er in de omgeving veranderd.

## Dankwoord

Het team huiszwaluwtellers bestond dit jaar uit de volgende personen: Gees de Groot, Rien Kelders, Piet Wuijts, Wil de Veer, Mart van de Broek, Piet van Happen, Geert Engels, Mark Sloendregt, en Wim Deeben ■

## Literatuur

- Veenhuizen, W. 1997.** *De huiszwaluw (Delichon urbica) in de Kempen in 1996.* Blauwe Klauwier 23(4): 114-116.
- Veenhuizen, W. 1998.** *De huiszwaluw (Delichon urbica) in de Kempen in 1997.* Blauwe Klauwier 24(2): 27-29.
- Veenhuizen, W. 1999.** *De huiszwaluw (Delichon urbica) in de Kempen in 1998.* Blauwe Klauwier 25(1): 5-7.
- Deeben, W. 2002.** *De huiszwaluw (Delichon urbica) in de Kempen in 2001.* Blauwe Klauwier 28(1): 1-3.
- Deeben, W. 2003.** *De huiszwaluw (Delichon urbica) in de Kempen in 2002.* Blauwe Klauwier 29(2): 13-16.
- Deeben, W. 2004.** *De huiszwaluw (Delichon urbica) in de Kempen in 2003.* Blauwe Klauwier 30(1): 1-4.
- Deeben, W. 2005.** *De huiszwaluw (Delichon urbica) in de Kempen in 2004.* Blauwe Klauwier 31(1): 11-14.
- Deeben, W. 2006.** *De huiszwaluw (Delichon urbica) in de Kempen in 2005.* Blauwe Klauwier 32(2): 9-14.
- Deeben, W. 2007.** *De huiszwaluw (Delichon urbica) in de Kempen in 2006.* Blauwe Klauwier 33(1): 20-26.

**Deeben, W. 2008.** 25 Jaar huiszwaluwen (*Delichon urbica*) in de Kempen. Blauwe Klauwier 34(1): 27-34.



juveniel huiszwaluwen  
foto: Wim Deeben